

ELENCHI DI GOOGLE MAPS: PROSPETTIVE DI UTILIZZO NELLA TRAVEL INDUSTRY

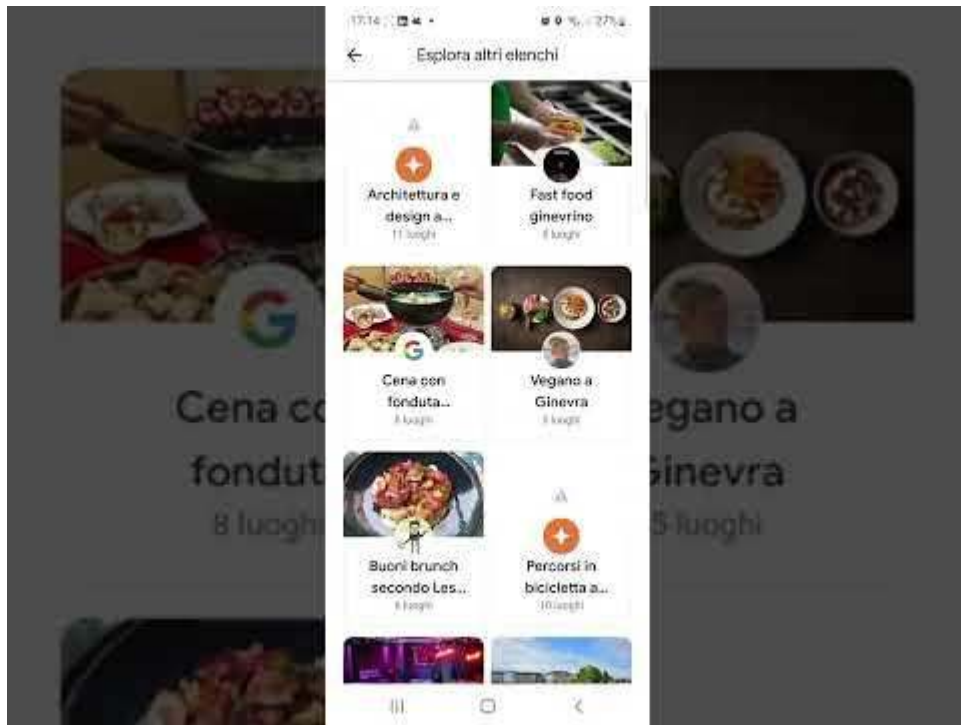
Prof. Francesca Barbarancia

COSA SONO GLI ELENCHI E COME FUNZIONANO

In Google Maps puoi creare un elenco di luoghi, come i tuoi luoghi preferiti o i luoghi che desideri visitare.



Google Maps



Clicca [qui](#) per vedere il video

POTENZIALITÀ E LIMITI DEGLI ELENCHI

POTENZIALITÀ:

- 1) **Ottimo strumento per la promozione di un territorio.**
- 2) **Ti trovi direttamente dentro le Google Maps con tutte le loro funzionalità:**
 - **indicazioni** di viaggio (in auto, bus/treno, bici o a piedi)
 - **chiama** l'esercizio commerciale/museo
 - **verifica la disponibilità/Prenota**, etc.

LIMITI: Sono difficilmente accessibili. Steps per visualizzare gli elenchi:

- Loggarti con il proprio profilo nel proprio account delle Maps
- Scroll down dopo la sezione FOTO e RECENSIONI, c'è la sezione Elenchi
- Entra dentro un elenco
- Fai scroll down dentro quell'elenco.
- Quando l'elenco finisce e si ferma, allora esegui un ulteriore scroll down, a quel punto visualizzi chi altri Elenchi disponibili, creati o da Google o da altre persone.

COME DIFFONDERE GLI ELENCHI... CON LA SEO DI WORDLIFT

- **Creare un pezzo editoriale** sul medesimo argomento (per esempio <https://voicesearch.travel/elenco-google-maps/tour-di-ginevra-in-3-giorni-lelenco-delle-cose-da-fare-e-da-vedere-sulle-google-maps/>)
- **Aggiungere il link del blog post** nell'Elenco
- **Ottimizzare la marcatura dell'articolo** - per esempio l'articolo sopra è inserito nella categoria "Elenco Google Maps" e parla di Ginevra (questo è perfetto perché è un match diretto con il contenuto della lista che stiamo linkando)
- **Aggiungere nel vocabolario una o due entità che corrispondono con quanto presente in lista** (ovvero un Local Business se parliamo di un ristorante o una Tourist Attraction se parliamo di un monumento) - non ci aspettiamo ovviamente di avere per ogni pezzo tutte le entità che usiamo nella lista ma almeno le più rilevanti per abilitare altre query utili.

CASE STUDIES

Geneva Tourism Board (Ente del turismo della Svizzera MySwitzerland)

Alvernia Region (Ente del turismo francese France.Fr)

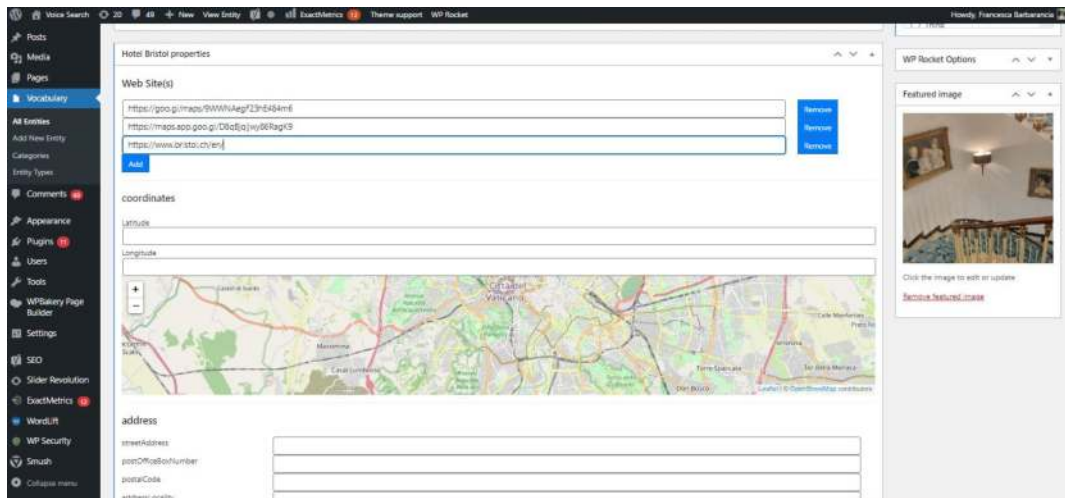


VISIT.
MEET.
REPEAT.



**Auvergne
Rhône-Alpes**
Tourisme

GINEVRA (SVIZZERA)



Nell'articolo, ho inserito due entità: dell'hotel Bristol e di Initium, l'azienda del watchmaking

In entrambe le entità, nel campo "web sites" ho inserito il link dell'elenco Google Maps, quello della recensione da me fatta, e quello dell'attività commerciale

REGIONE ALVERNIA (FRANCIA)



18.2 ° Roma



HOME ENOGASTRONOMIA NEWS DI VIAGGIO RACCONTI DI VIAGGIO CONSULENZA



Home > Francia > Viaggio nell' Alvernia green ed enogastronomica sulle Google Maps

Viaggio nell' Alvernia green ed enogastronomica sulle Google Maps

Voicesearch.travel
4686 contributi 60 follower 6 persone seguite
Voicesearch.travel è un blog nato dalla passione per i viaggi e la tecnologia SEO dalla risposta vocale di google.
Roma 48 Castello 10 Punto di r...
Foto Aggiungi foto
4 giorni fa Museo di Gergovie
5 giorni fa Museo di Gergovie
5 giorni fa Museo di Gergovie
5 giorni fa Museo di Gergovie
5 giorni fa Museo di Gergovie
Visualizza tutte le foto

7, Panoramic Domes
4,5 ★★★★★ (0,027)
Servizi di trasporto
Aperto - Chiude alle ore: 20
GIORNO 2
10:00 Salita al Puy de Dome con il tre...
Indicazioni

Howdy, Francesca Barbarancia
Clear cache
Move to Trash Update
WordLift
Add
Content classification
what where when who all
Vulcano Lemptégy
Museo di Gergovia
Francia
Territorio
Regioni d'Italia
Clermont Ferrand
Panoramic Domes
Best Western Plus Hotel Literary



destination.

Il seguente [itinerario](#) alla [scoperta della regione](#) più green della [Francia](#) è [facilissimo](#) da

IN BASE A COSA GOOGLE MOSTRA GLI ELENCHI????

In primis, profilazione, devi già stare dentro un elenco di una località

Google privilegia:

- le Local Guides
- Gli elenchi più SALVATI

